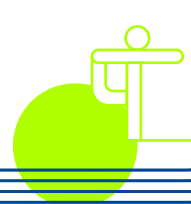
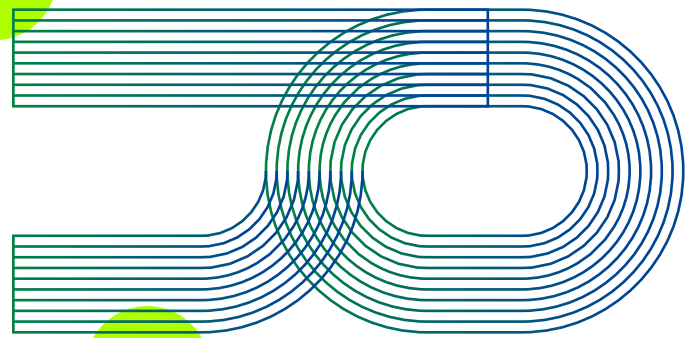
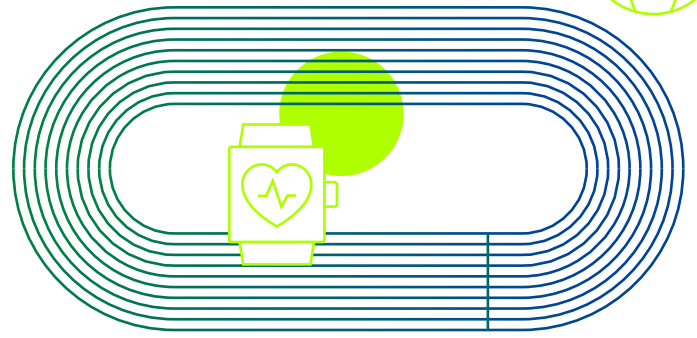
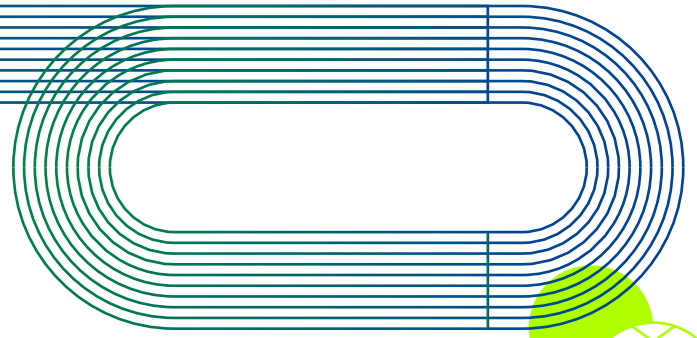




2026 학년도 후기 신입생·편입생 모집요강

스포츠 과학과 산업의 융합
국민대학교 스포츠산업대학원에서
4차 산업의 발전을 선도할
21세기형 인재를 모집합니다.

Graduate School of Sport Industry



모집과정 및 전공

과정	모집전공			모집인원	이수기간
석사	 스포츠 경영	 운동처방 및 건강운동관리	 축구산업	00명	4학기
	 골프과학 및 산업	 메디컬 필라테스	 사회체육		

** 신규 전공 : 스포츠의학 및 재활 **

수업형태

야간 4학기제 (주중 2일 / 화, 목요일 18:00~22:00)

개설교과목 증가시 월, 수요일에도 개설될 수 있음

지원자격

국내·외 대학 학사학위 소지자 및 2026년 8월 학위 취득 예정자(출신학과/전공무관)
또는 관련 법령에 의하여 이와 동등의 학력이 있다고 인정되는 자

전형일정

구분	일정	비고		
원서접수 및 전형료 납부기간 · 서류 제출 마감 기한	2026. 4. 27(월) 09시~ 5. 6(수) 17시 까지	인터넷 접수	 스포츠산업대학원 홈페이지	 스포츠산업대학원 접수
		등기 우편	(우)02707 서울특별시 성북구 정릉로 77 국민대학교 미래관 307호 스포츠산업대학원 교학팀	
전형일시 (면접전형)	2026. 5. 9(토) 10시 예정	국민대학교 스포츠산업대학원 홈페이지 공지 및 SMS발송		
합격자 발표	2026. 5.13(수)			

제출서류

석사과정

- 입학원서(인터넷 접수시 자동 제출됨) 1부
- 대학 졸업(예정) 증명서 1통
- 대학성적증명서 1통

※ 모든 증명서는 원본으로 제출(사본 및 PDF 파일 출력본 인정 불가)

※ 모든 증명서는 1개월 이내 발급된 것이어야 함

※ 외국인 지원자 추가 제출 서류는 별도 문의(교학팀 02-910-4265)



제출서류 유의사항

· 입학원서 및 제출서류 방문접수 또는 등기우편 발송 시 봉투겉면에 '입학원서 제출'로 기재
(입학원서에 지원자의 주민등록번호, 현주소, 긴급연락처 및 기타 기재사항을 정확히 작성)

원서접수 주소

02707 서울 성북구 정릉로 77 국민대학교 미래관 307호 스포츠산업대학원 교학팀

방문접수 평일 09:30~17:00 (토요일 및 공휴일 제외)

우편접수 원서접수 마감일 17:00까지 도착분에 한함

* 인터넷으로 원서를 입력하였다더라도 전형료 입금 및 제출서류가 접수 되지 않았을 경우에는 무효처리 함

* 최종 합격을 하였다고 하여도 학력 또는 재능능력에 이상이 있다고 판단된 경우 표준입학허가서 발급이 불허될 수 있음(외국인의 경우)

* 표준입학허가서 발급이 불허될 경우, 입학이 허가된 자라 할지라도 입학이 취소되며 학교 등록금 반환 기준에 의거 반환됨(외국인의 경우)



전형방법

1차서류전형 원서 및 제출서류로 진행

2차 면접 전형 1차 서류전형 합격한 자에 한하여 2차 개별 면접 실시

(면접전형을 위해 제시되는 참고 서적이나 기출문제는 없으며, 전공지식은 지원 전공에 대한 구술면접으로 진행)

* 지원자는 면접당일 시험시간 10분전까지 면접 대기장에 입실을 완료하여야 함

* 각 단계 전형에서 기준점에 미달한 자는 모집 정원 관계없이 불합격 처리 함

* 제출서류가 허위로 확인 될 경우 불합격 처리 및 입학 취소 함



전형료

면접전형료 40,000원

납부방법 무통장입금(계좌이체 가능)

입금계좌 327-120-897-01-045 우리은행(예금주 : 국민대학교)

전형료 입금 및 서류도착 여부 확인 원서접수창 <https://grad.kookmin.ac.kr/nx/sgseap.html>에서 확인 가능

* 전형 미 응시에 따른 전형료 일체는 반환하지 않음



석사과정 특전

· 재학시 병역 연기가 가능

· 본 과정을 이수한 분은 국민대학교 스포츠산업대학원 동문회의 정회원 자격 부여

· 신입 및 재학생 다수에게 각종 장학금 지급(장학제도 안내 참고)



추가합격 및 등록방법

· 추가합격자는 최초 합격자 등록기간 이후 예비합격자 순위에 따라 총원 완료시까지 개별 통지함.

* 기재오류(입학원서 연락처)로 인한 연락두절이나 부재중으로 합격 통보가 가능하지 않을 경우, 추가합격대상에서 제외되며 이에 대한 책임은 지원자 본인에게 있음

· 등록금은 추가합격자 개별통지 후 지정된 학교 계좌로 등록금 납부

국민대학교 스포츠산업대학원만의 차별적인 장학혜택

장학제도안내

장학종류	지급대상	지급비율	지급기간	추천인
등문 장학금	1. 본 대학교 졸업자 2. 본교 체육학과 졸업자	수업료의 20% 수업료의 50%	학기별	대학원장
대학원추천 신입생장학금	본교 졸업생으로서 대학원에 진학한 자 중 학부 전체성적 평점 4.0 이상인 자	등록금(입학금포함)의 100%	최초학기	학부(과)장 또는 대학원장
공무원 장학금	국가 및 지방공무원, 언론사 차장급 이상	수업료의 25%	학기별	대학원장
교직원 장학금	현 교직원 (교육공무원 및 교육부 인가 또는 이에 준하는 사립 교육기관)	수업료의 25%	학기별	대학원장
교직원본인 장학금	본 대학원에 재학 중인 본교 교직원	수업료의 75%	학기별	대학원장
교직원 배우자 및 직계자녀 장학금	본 대학교에 재직 중인 교직원 및 본교 법인 임직원의 배우자, 직계자녀	수업료의 50%	학기별	대학원장
원장 및 전공 주임교수 추천 장학금	본 대학원 신입생, 재학생 중 원장 및 전공주임교수의 추천을 받은 자	전공별 1명 수업료의 50%	학기별	원장, 전공 주임교수
체육인 장학금 (단, 장학금 수혜 후 일정 성적(B) 이상 유지 시매 학기 지급)	올림픽, 아시안게임 메달리스트	수업료의 70~100%	학기별	대학원장
	전 국가대표 (대한체육회 정회원 가맹단체소속)	수업료의 30%		
	현 국가대표 (대한체육회 정회원 가맹단체소속)	수업료의 40%		
	현재 남녀 세계랭킹 포인트 산정에 포함되는 주요 투어 시드권자 또는 위에 준하는 투어의 시드권자로 대학원장이 인정하는 자	수업료의 30~100%		
자격증 소지자 (신입생, 재학생)	.스포츠경영관리사 .생활스포츠지도사 1급 .스포츠심리상담사 2급 .축구지도자, 축구심판 2급 이상 에이전트 자격증	수업료의 15%	한학기	대학원장
	PGA, LPGA CLASS A KPGA, KLPGA, 정회원, 준회원, USGTF 정회원 또는 기타 위에 준하는 자격증이나 대학원장이 인정하는 경우	수업료의 10~15% 지급		
영어능력 우수자 (신입생, 재학생)	TOEFL 540점(PBT) 또는 200점(CBT)이상/OEIC 700점 이상, TEPS 600점 이상 취득자	수업료의 15%	한학기	대학원장
직장인 장학금	근무경력 5년 미만	수업료의 15%	학기 별 (직장인 장학금은 현재 재직 상태 여야 하며, 누적 재직 기간)	대학원장
	근무경력 5년 이상	수업료의 20%		
학업성적우수 장학금	성적이 우수하며 품행이 방정하고 전공주임교수의 추천을 받은 자 (예산 범위 내에서 지급)	수업료의 25%	학기 별 (2~4차 학기)	주임교수
근로 장학금	근로조교 (수업료의 100%)	수업료의 100%	학기별	대학원장
특별장학금	운영위원회의 심의를 거쳐 원장이 지급함	수업료의 일정비율	당해학기	대학원장

* 장학금 중복수혜 불가

골프 자격증 취득 지원

골프 스윙 분석

- 볼 데이터 : Trackman, Gcquad
- 체중 이동 : Swing Catalyst
- 스윙 및 클럽분석 : Gears
- 퍼팅 분석 : Quintic analysis, Samputt
- 심리분석 : Eyetracker, EEG analysis

골프 클럽 피팅 및 제작

- 골프피팅협회와 협력

골프 코스 유지 및 관리

- GCSAA(Golf Course Superintendents Association of America) 자격 취득(추진중)
- CMAA(The Club Managers Association of America) 자격 취득(추진중)

* 상기 지원 내용은 내부 사정으로 변동될 수 있음

입학문의

국민대학교 스포츠산업대학원 교학팀

서울특별시 성북구 정릉로 77 국민대학교 미래관 307호

T. 02-910-4265,7 F. 02-910-4259

sports.kookmin.ac.kr

