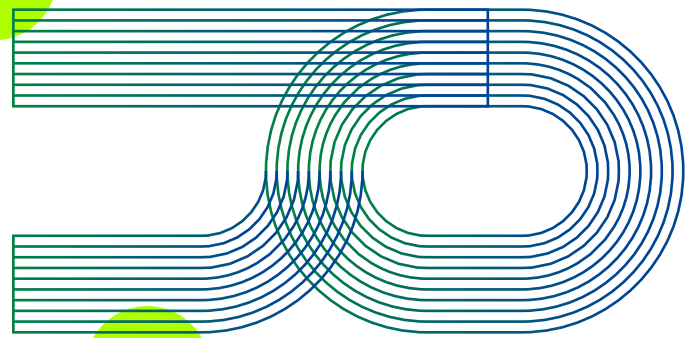
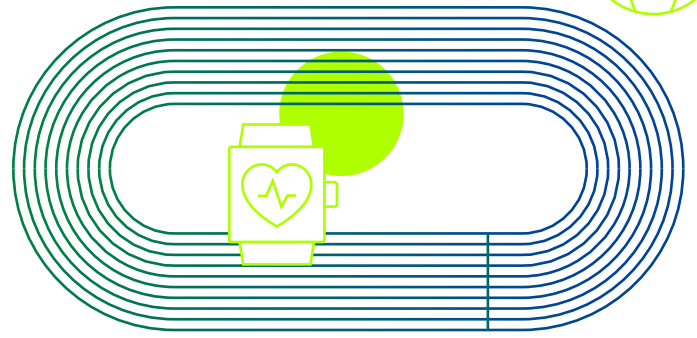
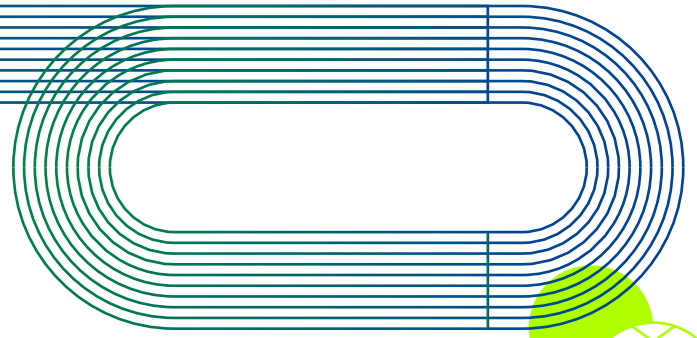




2026 학년도 후기 신입생·편입생 모집요강

스포츠 과학과 산업의 융합
국민대학교 스포츠산업대학원에서
4차 산업의 발전을 선도할
21세기형 인재를 모집합니다.

Graduate School of Sport Industry



모집과정 및 전공

과정	모집전공			모집인원	이수기간
석사	 스포츠 경영	 스포츠의학 및 재활	 축구산업	00명	4학기
	 골프과학 및 산업	 메디컬 필라테스	 사회체육		

수업형태

야간 4학기제 (주중 2일 / 화, 목요일 18:00~22:00)

개설교과목 증가시 월, 수요일에도 개설될 수 있음

지원자격

국내·외 대학 학사학위 소지자 및 2026년 8월 학위 취득 예정자(출신학과/전공무관)
또는 관련 법령에 의하여 이와 동등의 학력이 있다고 인정되는 자

전형일정

구분	일정	비고		
원서접수 및 전형료 납부기간 · 서류 제출 마감 기한	2026. 06.01 (월) 09시~ 06.10 (수) 17시까지	인터넷 접수	 스포츠산업대학원 홈페이지	 스포츠산업대학원 접수
		등기 우편	(우)02707 서울특별시 성북구 정릉로 77 국민대학교 미래관 307호 스포츠산업대학원 교학팀	
전형일시 (면접전형)	2026. 6.13(토) 10시 예정	국민대학교 스포츠산업대학원 홈페이지 공지 및 SMS발송		
합격자 발표	2026. 6.17(수)			

제출서류

석사과정

- 입학원서(인터넷 접수시 자동 제출됨) 1부
- 대학 졸업(예정) 증명서 1통
- 대학성적증명서 1통

※ 모든 증명서는 원본으로 제출(사본 및 PDF 파일 출력본 인정 불가)

※ 모든 증명서는 1개월 이내 발급된 것이어야 함

※ 외국인 지원자 추가 제출 서류는 별도 문의(교학팀 02-910-4265)



제출서류 유의사항

· 입학원서 및 제출서류 방문접수 또는 등기우편 발송 시 봉투겉면에 '입학원서 제출'로 기재
(입학원서에 지원자의 주민등록번호, 현주소, 긴급연락처 및 기타 기재사항을 정확히 작성)

원서접수 주소

02707 서울 성북구 정릉로 77 국민대학교 미래관 307호 스포츠산업대학원 교학팀

방문접수 평일 09:30~17:00 (토요일 및 공휴일 제외)

우편접수 원서접수 마감일 17:00까지 도착분에 한함

* 인터넷으로 원서를 입력하였다더라도 전형료 입금 및 제출서류가 접수 되지 않았을 경우에는 무효처리 함

* 최종 합격을 하였다고 하여도 학력 또는 재능능력에 이상이 있다고 판단된 경우 표준입학허가서 발급이 불허될 수 있음(외국인의 경우)

* 표준입학허가서 발급이 불허될 경우, 입학이 허가된 자라 할지라도 입학이 취소되며 학교 등록금 반환 기준에 의거 반환됨(외국인의 경우)



전형방법

1차서류전형 원서 및 제출서류로 진행

2차 면접 전형 1차 서류전형 합격한 자에 한하여 2차 개별 면접 실시

(면접전형을 위해 제시되는 참고 서적이나 기출문제는 없으며, 전공지식은 지원 전공에 대한 구술면접으로 진행)

* 지원자는 면접당일 시험시간 10분전까지 면접 대기장에 입실을 완료하여야 함

* 각 단계 전형에서 기준점에 미달한 자는 모집 정원 관계없이 불합격 처리 함

* 제출서류가 허위로 확인 될 경우 불합격 처리 및 입학 취소 함



전형료

면접전형료 40,000원

납부방법 무통장입금(계좌이체 가능)

입금계좌 327-120-897-01-045 우리은행(예금주 : 국민대학교)

전형료 입금 및 서류도착 여부 확인 원서접수창 <https://grad.kookmin.ac.kr/nx/sgseap.html>에서 확인 가능

* 전형 미 응시에 따른 전형료 일체는 반환하지 않음



석사과정 특전

· 재학시 병역 연기가 가능

· 본 과정을 이수한 분은 국민대학교 스포츠산업대학원 동문회의 정회원 자격 부여

· 신입 및 재학생 다수에게 각종 장학금 지급(장학제도 안내 참고)



추가합격 및 등록방법

· 추가합격자는 최초 합격자 등록기간 이후 예비합격자 순위에 따라 총원 완료시까지 개별 통지함.

* 기재오류(입학원서 연락처)로 인한 연락두절이나 부재중으로 합격 통보가 가능하지 않을 경우, 추가합격대상에서 제외되며 이에 대한 책임은 지원자 본인에게 있음

· 등록금은 추가합격자 개별통지 후 지정된 학교 계좌로 등록금 납부

국민대학교 스포츠산업대학원만의 차별적인 장학혜택

장학제도안내

장학종류	지급대상	지급비율	지급기간	추천인
등문 장학금	1. 본 대학교 졸업자 2. 본교 체육학과 졸업자	수업료의 20% 수업료의 50%	학기별	대학원장
대학원추천 신입생장학금	본교 졸업생으로서 대학원에 진학한 자 중 학부 전체성적 평점 4.0 이상인 자	등록금(입학금포함)의 100%	최초학기	학부(과)장 또는 대학원장
공무원 장학금	국가 및 지방공무원, 언론사 차장급 이상	수업료의 25%	학기별	대학원장
교직원 장학금	현 교직원 (교육공무원 및 교육부 인가 또는 이에 준하는 사립 교육기관)	수업료의 25%	학기별	대학원장
교직원본인 장학금	본 대학원에 재학 중인 본교 교직원	수업료의 75%	학기별	대학원장
교직원 배우자 및 직계자녀 장학금	본 대학교에 재직 중인 교직원 및 본교 법인 임직원의 배우자, 직계자녀	수업료의 50%	학기별	대학원장
원장 및 전공 주임교수 추천 장학금	본 대학원 신입생, 재학생 중 원장 및 전공주임교수의 추천을 받은 자	전공별 1명 수업료의 50%	학기별	원장, 전공 주임교수
체육인 장학금 (단, 장학금 수혜 후 일정 성적(B) 이상 유지 시매 학기 지급)	올림픽, 아시안게임 메달리스트	수업료의 70~100%	학기별	대학원장
	전 국가대표 (대한체육회 정회원 가맹단체소속)	수업료의 30%		
	현 국가대표 (대한체육회 정회원 가맹단체소속)	수업료의 40%		
	현재 남녀 세계랭킹 포인트 산정에 포함되는 주요 투어 시드권자 또는 위에 준하는 투어의 시드권자로 대학원장이 인정하는 자	수업료의 30~100%		
자격증 소지자 (신입생, 재학생)	.스포츠경영관리사 .생활스포츠지도사 1급 .스포츠심리상담사 2급 .축구지도자, 축구심판 2급 이상 에이전트 자격증	수업료의 15%	한학기	대학원장
	PGA, LPGA CLASS A KPGA, KLPGA, 정회원, 준회원, USGTF 정회원 또는 기타 위에 준하는 자격증이나 대학원장이 인정하는 경우	수업료의 10~15% 지급		
영어능력 우수자 (신입생, 재학생)	TOEFL 540점(PBT) 또는 200점(CBT)이상/OEIC 700점 이상, TEPS 600점 이상 취득자	수업료의 15%	한학기	대학원장
직장인 장학금	근무경력 5년 미만	수업료의 15%	학기 별 (직장인 장학금은 현재 재직 상태 여야 하며, 누적 재직 기간)	대학원장
	근무경력 5년 이상	수업료의 20%		
학업성적우수 장학금	성적이 우수하며 품행이 방정하고 전공주임교수의 추천을 받은 자 (예산 범위 내에서 지급)	수업료의 25%	학기 별 (2~4차 학기)	주임교수
근로 장학금	근로조교 (수업료의 100%)	수업료의 100%	학기별	대학원장
특별장학금	운영위원회의 심의를 거쳐 원장이 지급함	수업료의 일정비율	당해학기	대학원장

* 장학금 중복수혜 불가

골프 자격증 취득 지원

골프 스윙 분석

- 볼 데이터 : Trackman, Gcquad
- 체중 이동 : Swing Catalyst
- 스윙 및 클럽분석 : Gears
- 퍼팅 분석 : Quintic analysis, Samputt
- 심리분석 : Eyetracker, EEG analysis

골프 클럽 피팅 및 제작

- 골프피팅협회와 협력

골프 코스 유지 및 관리

- GCSAA(Golf Course Superintendents Association of America) 자격 취득(추진중)
- CMAA(The Club Managers Association of America) 자격 취득(추진중)

* 상기 지원 내용은 내부 사정으로 변동될 수 있음

입학문의

국민대학교 스포츠산업대학원 교학팀

서울특별시 성북구 정릉로 77 국민대학교 미래관 307호

T. 02-910-4265,7 F. 02-910-4259

sports.kookmin.ac.kr

