



국민대학교 스포츠산업대학원

Kookmin University Graduate School
of Sport Industry



국민대학교
KOOKMIN UNIVERSITY

스포츠산업대학원
SCHOOL OF SPORT INDUSTRY



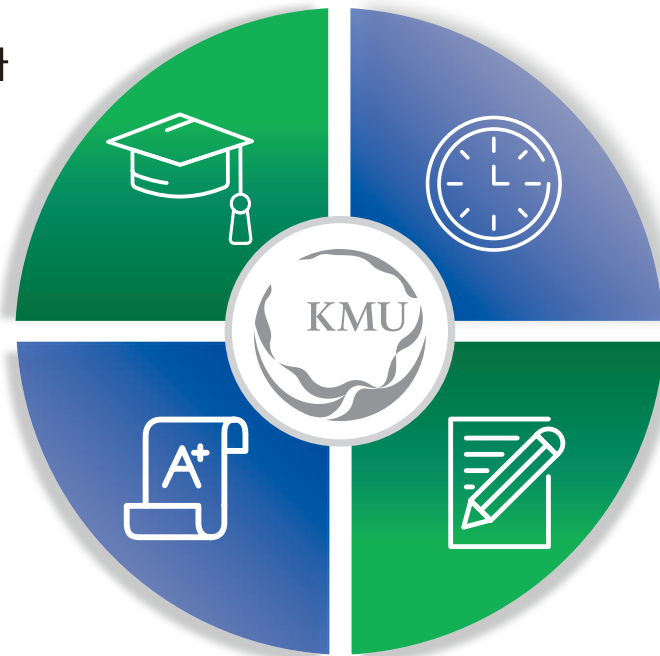
국민대학교 스포츠산업대학원

국민대학교 스포츠산업대학원은 1996년 한국 최초로 설립된 스포츠전문 대학원으로 스포츠의 과학화 및 유관학문과의 융합을 통해 국내는 물론 세계 스포츠 산업의 변화를 주도하고 있습니다. 스포츠경영, 사회체육, 운동처방 및 건강운동관리, 축구산업, 골프과학 및 산업, 메디컬필라테스, 야구코칭 전공으로 구성되어 다양한 분야의 실질적 요구를 학문영역으로 발전시켜 온 스포츠산업대학원은 여러분을 세계수준의 지도자 혹은 스포츠 산업의 경영자로 변화시킬 것입니다.

스포츠산업대학원 과정개요

학위
체육학 석사

소요기간
2년(4학기)



이수학점
24학점(비논문시 30학점)
야구코칭전공: 30학점(비논문)

수업
매주 화·목(18:00-22:00)
야구코칭전공 매주 월(12:00-21:00)

스포츠산업대학원 전공과정



스포츠경영전공

스포츠산업에 대한 학문적 접근은 물론 실무 능력을 배양하여 스포츠산업을 선도할 전문 인력을 양성하는 것을 목적으로 한다.



사회체육전공

스포츠조직의 효율적인 경영을 위한 이론과 원리를 습득하고 상품으로서의 스포츠를 생산하고 유통하며 부가가치를 창출하기 위한 실무과정을 전문적이고 체계적으로 학습한다.



운동처방 및 건강운동관리전공

미래 산업에서 중요한 역할을 하게 될 헬스케어 분야의 운동전문가를 목적으로 하고 있다.



축구산업전공

이제 축구는 더이상 스포츠가 아닌 하나의 산업이 되었다.
과학적이고 산업적인 관점으로 접근하는 국내 최초 축구관련 석사과정이다.



골프과학 및 산업전공

차별화된 융합형 전문교육프로그램과 함께 골프계 최고의 전문가로 구성된 교수진을 통해, 골프시설관리 및 경영, 골프트레이닝 등 한국골프산업을 이끌 각 분야의 리더를 양성하는 것을 목적으로 한다.



메디컬 필라테스전공

필라테스 최고전문가를 양성하는 과정으로서 국내 최초 필라테스 관련 석사과정이다.



야구코칭전공

야구 관련 스포츠과학 및 첨단 측정/분석 테크놀로지를 기반으로 보다 전문적이고 경쟁력 있는 야구 지도자를 양성하는 것을 목적으로 한다.

스포츠경영전공

부가가치가 높고, 스포츠융·복합을 통해 발전하고 있는 스포츠산업현장에서 스포츠경영 전문인으로 활동할 수 있는 이론과 실무능력을 공부하는 과정이다.

특히, 프로스포츠, 공공 및 상업스포츠시설, 다양한 스포츠조직 및 단체 등에서 필요로 하는 스포츠마케터, 경영관리자로서 스포츠를 유통시키고, 비즈니스를 창출하기 위한 전문적인 지식을 체계적으로 공부한다.



- ◆ 공통필수 : 스포츠산업세미나
- ◆ 전공필수 : 스포츠경영학(1학기), 스포츠마케팅(2학기)

◆ 전공선택

1, 2기		3, 4기	
1학기	2학기	1학기	2학기
스포츠경영정보론	스포츠조직 및 인사관리론	스포츠경영컨설팅	스포츠판매·촉진론
스포츠시설 및 프로그램관리론	스포츠광고 및 PR론	스포츠소비자행동론	스포츠정책 및 법
스포츠미디어	스포츠경제론	스포츠경영·마케팅 사례 연구	스포츠재무관리론
스포츠경영연구방법론	스포츠산업현장실습 I	스포츠산업현장실습 II	인턴십
글로벌스포츠조직론	스포츠관광론	스포츠레저산업론	프로그램기획 및 운영
글로벌스포츠마케팅전략	스포츠문화산업론	스포츠와 국가마케팅	국제스포츠정책론
리더십세미나	글로벌스포츠현장실무	생활체육서비스의 실제	필드스터디

※ 붉은 글씨로 된 교과목은 외국인 트랙 교과과정입니다.



축구산업전공

축구는 스포츠 이상의 스포츠이며 단순한 스포츠 차원을 넘어 산업의 영역이다. 유럽이나 남미의 클럽은 축구를 통해 엄청난 고용을 창출하고 그에 상응하는 재화를 창출하고 있다. 선수 한 사람은 몸값이 1천억 원을 상회하고 그에 따른 부가가치는 무궁무진하며, 클럽의 가치는 수조 원에 이른다. 지구촌에 존재하는 스포츠 중 가장 대중적인 축구를 통해 인류의 건강증진 차원을 넘어 재화와 부가가치를 창출하는 방법을 모색하는 과정이다. 축구 시장론, 축구 마케팅, 축구 전술학, 축구심판, 구단 경영론, 축구 행정론, 축구(풋살) 영상 및 데이터 분석, 에이전트 비즈니스와 실무, 축구와 미디어, FIFA의 이해 등 축구를 산업적 관점에서 접근하는 국내 최초이자 유일의 석사과정이다.



- ◆ 공통필수 : 스포츠산업세미나
- ◆ 전공필수 : 축구마케팅(1학기), 축구시장론(2학기)

◆ 전공선택

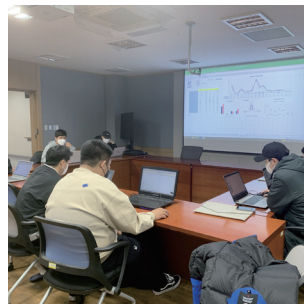
1, 2기		3, 4기	
1학기	2학기	1학기	2학기
에이전트론	스포츠 법과 축구 규정	축구심판	현장실습
축구전술학	유소년클럽 운영론	축구 통계학	축구(풋살)데이터분석
구단경영론	축구(풋살) 코칭론	축구 상해와 재활	축구행정론
축구(풋살)영상분석	축구 연구법	축구와 미디어	축구 심리학
축구 산업과 FIFA		에이전트 비즈니스 실무	

◆ 주요진출분야

축구 관련 유관기관(대륙별 연맹, 축구협회, 프로축구연맹, 풋살연맹, 초, 중, 고, 대학연맹), 지도자(프로, 아마추어팀), 프로구단, 용품회사, 언론계(신문, 방송, 잡지, 인터넷 포털), 전력분석관(축구, 풋살), 축구 데이터 분석기업, 에이전트(선수, 구단, 매치), 스포츠 매니지먼트 기업, 심판(축구, 풋살) 등

◆ 전공선택관련 자격증

축구에이전트 자격증, 분석관 자격증(축구, 풋살 - 추진 중), 축구심판 자격증(3급~5급 - 추진 중), 축구(풋살)지도자 자격증(D급 - 추진 중) ※ 관련 기관에서 요구하는 테스트 또는 검증과정이 필요함



사회체육전공

사회체육전공은 외국인 학생을 대상으로 글로벌한 국제산업 환경에서 경쟁력 있는 전문지식을 갖춘 인재를 양성하기 위하여 체계적인 이론교육과 실무교육을 제공한다. 전문적인 이론 교육과 함께 현장실무를 연계한 교과과정, 우수한 교수진, 다양한 장학 및 복지프로그램, 재학생과 졸업생과의 인적 네트워크 형성 등을 근간으로 국제적으로 통용될 수 있는 국제 스포츠 분야의 전문가를 양성하는데 주력한다. 특히 국제적인 네트워크를 구비한 스포츠 각 영역별 전문가를 초빙하여 글로벌 스포츠산업을 선도하는 리더를 육성하는데 초점을 맞추고 있다.



- ◆ 공통필수 : 스포츠산업세미나
- ◆ 전공필수 : 스포츠문화산업론, 생활체육론

◆ 전공선택

1, 2기		3, 4기	
1학기	2학기	1학기	2학기
글로벌 스포츠 조직론	스포츠 관광론	스포츠 레저 산업론	프로그램 기획 및 운영
글로벌 스포츠 마케팅 전략	스포츠 문화산업론	스포츠와 국가마케팅	국제 스포츠 정책론
리더십 세미나	글로벌 스포츠 현장 실무실습	필드 스터디	생활체육 서비스의 실제
	스포츠 행정 실무	생활체육론	

◆ 주요진출분야

국제스포츠 외교관, 국제스포츠 행정전문가, 국제레저스포츠지도자, 국제스포츠재활드레이너 양성
 국제 스포츠 시장에 적합한 전문지도자 양성, 국내시장에서 글로벌 스포츠 인재 양성
 스포츠 아나운서, 경기심판원, 국제스포츠행사PD, 스포츠 에이전트 등 다양한 분야에서 전문가로 활동



외국인학생 지원 프로그램 안내



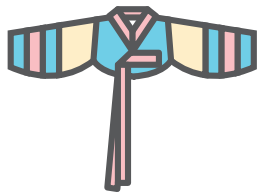
수업료의 50% 외국인학생
장학금지급



한국어 능력 향상을 위한
한국어교육센터 수업료 일부 지원



한국 하계, 동계 스포츠산업 시찰 및
현장실습 지원



한국문화 체험 지원



외국인 학생을 위한 원우회실 설치 운영



운동처방 및 건강운동관리전공

운동과 신체활동에 대한 증거기반의 최근 정보와 지식을 습득하고 이와 관련된 실험실습 및 운동처방능력을 배양한다. 체계적이고 과학적인 방법으로 지식과 기능의 현장적용을 가능하게 하고 건강인구 및 질환자들의 건강증진 및 재활을 도모하는 능력을 키워주는 전문과정이다. 교과목은 학계는 물론 현장실무자, 기업체 전문가 및 권위자를 초빙하여 현장 수요중심으로 진행된다. 국민체육진흥법이 정한 '건강운동관리사' 필기 및 실기 자격검정 과목이 개설되며 운동처방과 선수트레이너를 위한 맞춤 전공이다. 병원, 클리닉, 보건소, 정부 및 민간 스포츠 또는 건강증진센터 등에 진출 가능하다.



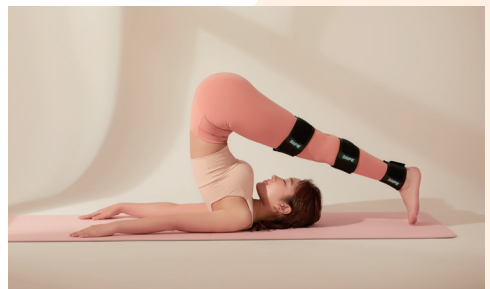
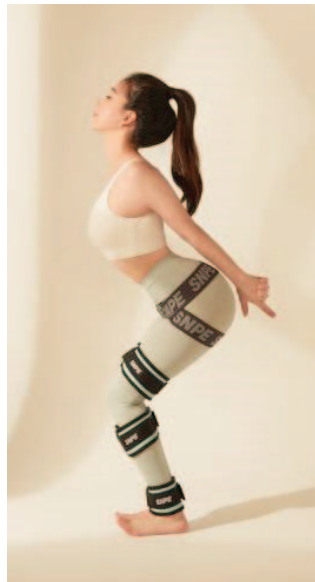
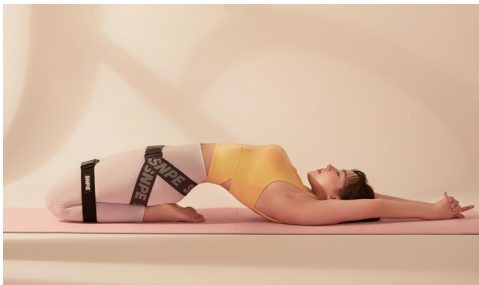
◆ SNPE 트랙 소개

SNPE 바른자세운동은 "자기 스스로(self)하는 인간 본연의 자세(Natural Posture) 회복운동"으로 변형된 척추, 골반을 스스로 바로잡는 신개념 자연치유 운동 테라피다. SNPE 트랙에서는 SNPE의 원리와 철학을 바탕으로한 심화 교육과정과 운동처방 분야의 최신 이론을 통해 SNPE 분야의 현장 실무 역량을 갖춘 고급 지도자 및 학문적 소양을 갖춘 전문 연구 인력을 양성한다.

- ◆ 공통필수 : 스포츠산업세미나
- ◆ 전공필수 : 운동처방전공 : 기능해부학, 운동처방론
 SNPE 트랙 : SNPE 개론, SNPE 세미나
 선수트레이닝 트랙 : 기능해부학, 치료운동 원리 및 기술

◆ 전공선택

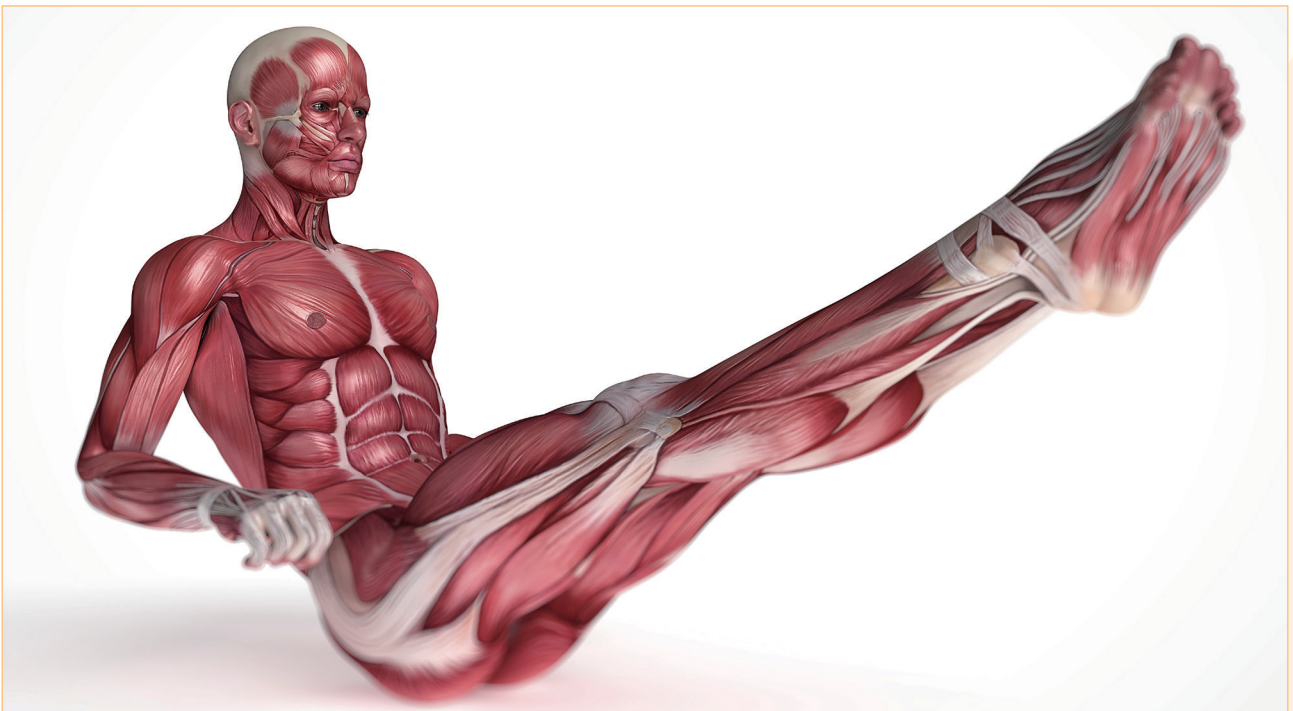
이수 구분	기능해부학(1학기), 운동처방론(2학기)		SNPE트랙	
	1학기	2학기	1학기	2학기
1기 ~ 2기	운동역학 언택트트레이닝디자인 운동생리학 헬스피트니스케어와 IT융합	건강/체력평가 휴먼헬스데이터분석 병태생리학 심폐소생술및응급처치	SNPE 실습(기초) SNPE 임상사례분석 SNPE 연구세미나 응용해부학	SNPE 프로그램 디자인 및 티칭 Global SNPE SNPE 연구방법론 응용운동생리학
3기 ~ 4기	임상운동검사 스포츠마사지테이핑 운동손상학 트레이닝방법론	현장실무실습 건강운동관리세미나 근관절기능학 스마트헬스케어 캡스톤	SNPE 도구의 원리와 응용 SNPE 운동처방과 테크놀로지 SNPE 자료처리 및 통계 SNPE 근골격계 측정 방법론	SNPE 현장실무 II SNPE 경영관리 SNPE 논문작성법 SNPE 임상운동심리학



◆ 선수트레이닝 트랙 소개

선수 트레이닝 트랙은 전문적인 스포츠의학 및 재활훈련 지식을 갖춘 전문가를 양성하고자 한다. 미국 NATA 교육 프로그램에 기반하여 엘리트 선수들의 운동 부상 예방 및 처치에 대해 심층적인 교육을 실시하며, 기존의 선수 트레이너의 업무에 추가적으로 임상 운동 전문가를 양성하기 위해 임상과 관련한 교육과정을 설치한 국내 유일의 프로그램이다. 스포츠 현장에서 상해 재활을 위한 전문가뿐만 아니라 일반인을 대상으로 하는 헬스케어 및 스포츠 의학 전문가를 양성하는 과정이다. 기존의 스포츠산업대학원 전공인 운동처방 및 건강관리(SNPE 트랙), 필라테스, 야구코칭 전공자들에게도 해당 전공 분야에서 운동 재활의 체계적인 교육을 제공할 수 있다.

이수 구분	선수 트레이닝 트랙	
	1학기	2학기
1기 ~ 2기	기능해부학 치료운동 원리 및 기술 병태생리학 근력 및 컨디셔닝 트레이닝	치료방법론 상지 상해 평가 및 재활 의학적 운동재활 근거중심의 스포츠의학
3기 ~ 4기	하지 상해 평가 및 재활 척추 및 상체 상해 평가 및 재활 임상 및 재활영양 선수 트레이닝 연구방법	선수 트레이닝 세미나 선수 트레이닝 실습 선수 트레이닝 임상 실습



골프과학 및 산업전공

골프과학과 골프산업을 아우르는 차별화된 융합형 전문교육프로그램과 함께 한국 골프계 최고의 전문가로 구성된 교수진을 통해, 골프시설 관리 및 경영, 골프교습, 골프트레이닝, 골프피팅, 골프미디어, 골프마케팅 및 이벤트기획 등 23조원 규모의 한국 골프산업을 이끌 각 분야별 차세대 리더를 양성하는 것을 목적으로 한다.



- ◆ 공통필수 : 스포츠산업세미나
- ◆ 전공필수 : 골프과학산업기초론, 골프과학산업세미나

◆ 전공선택

1, 2기		3, 4기	
1학기	2학기	1학기	2학기
골프스윙분석	골프 샷게임 이론 및 실습 I, II	골프심리학	골프지도법및커뮤니케이션
골프역사와규칙	골프컨디셔닝 II	골프와 과학	골프클럽피팅및제작
골프산업경영,경제론	골프데이터통계분석	골프필라테스	골프창업론
골프컨디셔닝 I	골프마케팅	골프컨디셔닝 III	골프코스설계론
골프학개론	골프미디어	골프에이전트론	골프환경론
골프 장비 및 스윙 분석 I	골프시설관리론	골프코스유지및관리론	스크린골프의이해
골프 이벤트 기획 및 마케팅	골프장경영론	골프온라인매체론	해외현장탐방
		코스공략법및투어캐디교육론	
겨울방학 : 해외전지훈련		여름방학 : 해외골프산업탐방 및 PGA대회참관	

◆ 주요진출분야

골프교습전문가, 골프장 경영 및 관리 전문가, 골프용품산업 및 의류산업 전문가, 골프 마케팅 및 이벤트기획 전문가, 골프미디어전문가 등



- ◆ 학위과정 중 골프실기 능력 함양
- ◆ 골프과학영역·산업영역 선택과목은 교차수강 가능
- ◆ 겨울방학을 활용한 해외 전지훈련
- ◆ 미국 골프산업 시찰
- ◆ 다양한 골프특강세미나 개최

: 새로운 골프정보를 배우고 골프 전문가들과 교감을 나누는 장강사로는 방송인, 유명 프로선수, 기업인 국내외 골프단체장 등

◆ 전공선택관련 자격증

골프 스윙 분석	골프 컨디셔닝	골프 클럽 피팅 및 제작	골프 코스 유지 및 관리
<ul style="list-style-type: none"> • 볼 데이터 : Trackman, Gcquad • 체중 이동 : Swing Catalyst • 스윙 및 클럽분석 : Gears • 퍼팅분석 : Quintic analysis, Samputt • 심리분석 : Eyetracker, EEG analysis 	<ul style="list-style-type: none"> • TPI(Titleist Performance Institute) Level 1, 2 라이선스 취득 지원 	<ul style="list-style-type: none"> • 골프피팅협회와 협력 	<ul style="list-style-type: none"> • GCSAA(Golf Course Superintendents Association of America) 자격 취득(추진중) • CMAA(The Club Managers Association of America) 자격 취득(추진중)



메디컬 필라테스전공

미래의 건강한 대한민국을 만들기 위한 필라테스 최고 전문가를 양성하는 학위 과정으로서 실기에 집중되었던 기존 프로그램과는 달리 필라테스가 필요한 노인, 아동, 임산부, 장애인, 운동선수 등 다양한 대상자들에게 적용할 수 있는 전문지식을 배울 수 있는 국내 최초 필라테스 관련 석사과정이다.



- ◆ 공통필수 : 스포츠산업세미나
- ◆ 전공필수 : 필라테스 원리와 이해, 메디컬필라테스 경영론 및 현장실습

◆ 전공선택

1, 2기		3, 4기	
1학기	2학기	1학기	2학기
기구응용 필라테스	컨디셔닝 필라테스 I	컨디셔닝 필라테스 II	컨디셔닝 필라테스 III
필라테스를 위한 기능해부학 I	필라테스를 위한 기능해부학 II	필라테스 응용프로그램 제작	필라테스 연구방법론
플로어 무브먼트 제작이론 및 실습	자세교정 필라테스	헬스케어 트레이닝 방법론	웰니스 산업 세미나
오리지널 매트 동작 연구 및 티칭론	기구과정 연구 및 티칭론 I	기구과정 연구 및 티칭론 II	



야구코칭전공

야구 코칭 전공은 스포츠과학과 데이터 그리고 첨단 측정 및 분석 테크놀로지를 기반으로 야구 선수들의 경기력 향상과 부상 방지 및 재활을 돕는 전문적인 코치를 교육하는 과정이다. 과학적인 트레이닝과 동작 분석 테크놀로지, 투구 및 타구 추적 데이터에 근거한 과학적인 코칭 프로그램을 이론과 실습으로 익히며, 해외 우수 야구 전문연구 기관들과 공동 연구와 인턴십 등 활발한교류를 통해 글로벌 야구 지도자를 양성하는 것을 목적으로 한다.



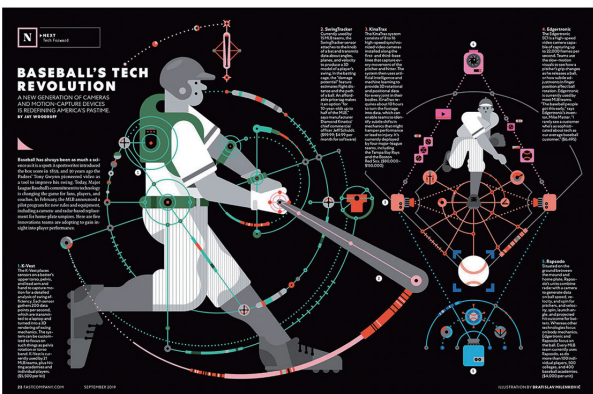
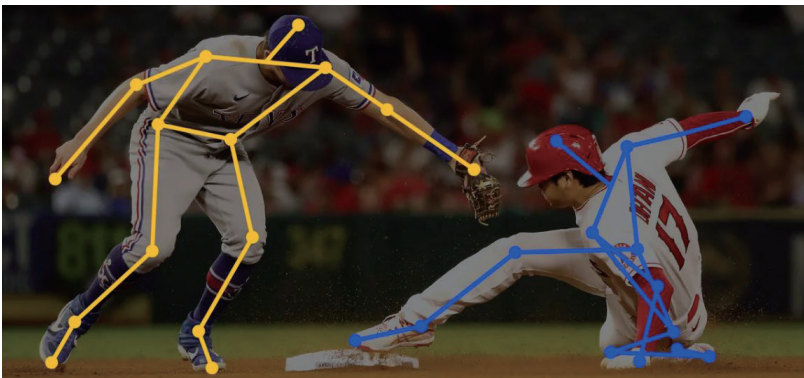
- ◆ 공통필수 : 스포츠산업세미나
- ◆ 전공필수 : 투수코칭론(1학기), 타자코칭론(2학기)

◆ 전공선택

1, 2기		3, 4기	
1학기	2학기	1학기	2학기
야구바이오메카닉스	타자코칭론	투수코칭론	야구커뮤니케이션
야구심리학	야구체력/컨디셔닝	야구리더십	야구선수재활
볼트레킹분석	타격메카닉스분석	피칭메카닉스분석	야구코칭세미나

◆ 주요진출분야

리틀·초중고교대학 야구 지도자, 프로야구팀 지도자, 야구 아카데미 지도자 및 경영자



스포츠산업대학원 교수진소개



조옥연 Jo, Woogyeon 교수 (체육대학장 및 스포츠산업대학원장)

- ◆ 학 위 : 서울대학교 체육학박사
- ◆ 연구 실 : 02-910-4787(미래관 310호)
- ◆ 이 메 일 : woogjio@kookmin.ac.kr



신승호 Shin, Seongho 교수 (스포츠경영전공 주임교수)

- ◆ 학 위 : 성균관대학교 졸업, 성균관대학교 석사, Minnesota대 스포츠경영학박사
- ◆ 주요경력 : 前 한국스포츠산업경영학회 회장, 現 한국대학검도연맹 부회장
- ◆ 연구 실 : 02-910-4751 (미래관 313호) ◆ 이 메 일 : shinsh@kookmin.ac.kr



이미영 Lee, Miyoung 교수 (운동처방 및 건강운동관리전공 주임교수)

- ◆ 학 위 : 체육학박사 (미국 Univ. of Illinois at Urbana-Champaign)
- ◆ 연구 실 : 02-910-4786(미래관 418호)
- ◆ 이 메 일 : mylee@kookmin.ac.kr



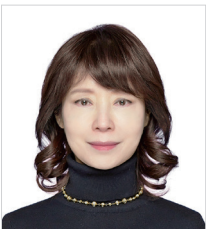
송희경 Song, Heekyung 교수 (축구산업전공 주임교수)

- ◆ 학 위 : Indiana State University 졸업, Indiana State University 석사, 단국대학교 이학박사
- ◆ 주요경력 : 前 서울과학기술대학교 산학 명예교수, 現 대한체육회 마케팅위원, 現 한국스포츠에이전트 협회 감사, 現 스포츠산업 경영학회 이사
- ◆ 연구 실 : 02-910-5497(미래관 207-1호) ◆ 이 메 일 : tison1@kookmin.ac.kr



김동현 Kim, Donghyun 교수 (골프과학 및 산업전공 주임교수)

- ◆ 학 위 : 성균관대학교 체육학박사(운동생리학)
- ◆ 주요경력 : 前 수영국가대표, 아시아게임 은메달, 동메달 現 대학수영연맹 전무이사, 現 MBC, tv 조선 해설위원
- ◆ 연구 실 : 02-910-5535(생활관 B동 411호)
- ◆ 이 메 일 : kswimer@kookmin.ac.kr



윤숙향 Yoon, Sookhyang 교수 (필라테스전공 주임교수)

- ◆ 학 위 : 명지대 체육학박사
- ◆ 주요경력 : 現 피트니스전문가협회 이사 現 대한스키지도자연맹 이사 前 시)국제필라테스교육협회 회장 前 차의과학대학 통합의학대학원 메디컬 필라테스 전공주임교수
- ◆ 연구 실 : 02-910-5445 (미래관 233호) ◆ 이 메 일 : ysheco@kookmin.ac.kr



이기광 Lee, Kikwang 교수 (야구코칭전공 주임교수)

- ◆ 학 위 : 서울대학교 체육교육과 학사/ 석사 Oregon State University 운동역학 체육학박사
- ◆ 주요경력 : 前 NIKE 본사 연구원, 前 한국운동역학회 회장, 前 문체부 스포츠 R&D 기획책임자 現 한국야구학회 회장
- ◆ 연구 실 : 02-910-4785 (미래관 419호) ◆ 이 메 일 : kklee@kookmin.ac.kr

스포츠산업대학원 장학제도

장학종류	지급대상	지급비율	지급기간	추천인
동문장학금	본 대학교 졸업자	수업료의 20% 지급	학기별	대학원장
대학원추천 신입생장학금	본교 졸업생으로서 대학원에 진학한 자 중 학부 전체성적 평점 4.0 이상인 자	등록금(입학금포함)의100%	최초학기	학부(과)장 또는 대학원장
공무원장학금	국가 및 지방 공무원, 언론사 차장급 이상	수업료의 25% 지급	학기별	대학원장
교직원장학금	현 교직원(교육 공무원 및 교육부인가 또는 이에 준하는 사립 교육기관)	수업료의 25% 지급	학기별	대학원장
교직원 본인 장학금	본 대학원에 재학 중인 본교 교직원	수업료의 75% 지급	학기별	대학원장
교직원 배우자 및 직계자녀 장학금	본 대학교에 재직 중인 본교 교직원 및 본교 법인 임직원의 배우자, 직계자녀에 한함	수업료의 50% 지급	학기별	대학원장
체육인장학금 (단, 장학금 수혜 후 일정성적(B) 이상 유지 시 매학기 지급)	올림픽 · 아시안게임 메달리스트	수업료의 70~100%	학기별	대학원장
	전 국가대표(대한체육회 정회원 가맹단체소속)	수업료의 20% 지급		
	현 국가대표(대한체육회 정회원 가맹단체소속)	수업료의 30% 지급		
체육인장학금	현재 남녀 세계랭킹 포인트 산정에 포함되는 주요 투어 시드권자 또는 위에 준하는 투어의 시드권자로 대학원장이 인정하는 자	수업료의 30~100% 지급		
자격증소지자장학금	스포츠경영관리사, 생활체육지도자 1급, 스포츠심리상담사 2급, 축구지도자, 축구심판 2급 이상, 에이전트자격증	수업료의 15% 지급	한학기	대학원장
	PGA, LPGA CLASS A KPGA, KLPGA, 정회원, 준회원, USGTF 정회원 또는 기타 위에 준하는 자격증이나 대학원장이 인정하는 경우	수업료의 10~15% 지급		
영어능력 우수자 장학금	TOEFL 540점(PBT) 또는 200점(CBT) 이상 취득자, TOEIC 700점 이상 취득자, TEPS 600점 이상 취득자	수업료의 15% 지급	한학기	대학원장
원장 및 전공 주임교수추천장학금	본 대학원 신입생, 재학생 중 원장 및 전공주임교수의 추천을 받은 자	수업료의 50% 이내 지급	학기별	원장, 전공 주임교수
직장인장학금	직장 근무경력 5년 미만자 (신입생에 한함)	수업료의 10% 지급	한학기	대학원장
	직장 근무경력 5년 이상, 10년 미만자 (신입생에 한함)	수업료의 15% 지급	한학기	
학업성적 우수 장학금	학업성적이 우수하며 품행이 방정하고 전공주임교수의 추천을 받은 자(예산 범위 내에서 지급)	수업료의 25%	학기별 (2~4차 학기)	전공 주임교수
근로장학금	근로 조교	수업료의 100%	학기별	대학원장
특별 장학금	운영위원회의 심의를 거쳐 원장이 지급함	수업료의 일정비율	당해학기	대학원장
공로장학금	재학생이나 신입생이 신입생을 추천하는 경우 해당학기 납부할 수업료에서 장학금 지급	1명 추천시 10% 2명 추천시 20% 3명 추천시 30% 4명 추천시 40%	한학기	대학원장

※ 장학금 중복수혜 불가

▶ 직장인 장학금은 현재 재직상태여야 하며, 현재 직장에서의 재직 기간을 말함.



서울특별시 성북구 정릉로 77 국민대학교 미래관 307호

Tel. 02-910-4265,7 Fax. 02-910-4259 <http://sports.kookmin.ac.kr>